

# Service plan

ตาต้อกระจกผู้สูงอายุ

อำเภอเสริมงาม

นัยนา อินทรวง

พยาบาลวิชาชีพชำนาญการ

กลุ่มงานเวชศาสตร์ครอบครัวและบริการปฐมภูมิ

## ข้อมูลทั่วไป

- จำนวนประชากรอำเภอเสริมงาม
- 26,380 คน
- ประชากรผู้สูงอายุ 6,261 คน
- - คิดเป็นร้อยละ 23.73

สรุปการดำเนินงานคัดกรองตาต้อกระจก  
ในผู้สูงอายุ ปีที่ 3

กลุ่มเป้าหมาย

ผู้สูงอายุ 60 ปีขึ้นไป

## ขั้นตอนการดำเนินงาน

1. สํารวจรายชื่อประชากรผู้สูงอายุ ในเขตรับผิดชอบ
- โดย อสม.
2. คัดกรองสายตาโดยการนับนิ้ว โดย อสม. ในระยะ 3 เมตร
- ต้องนับนิ้วได้ 3 ใน 5 ครั้ง ถือว่านับนิ้วได้
3. เจ้าหน้าที่รวบรวมรายชื่อผู้สูงอายุที่นับนิ้วไม่ได้ ออกหน่วยวัด V/A ซ้ำ
4. เจ้าหน้าที่วัด V/A ซ้ำ ถ้า  $V/A < 20/200$  ถือว่าสายตาผิดปกติ

## ขั้นตอนการดำเนินงาน (ต่อ )

- 5. ส่งผู้ป่วยที่มีสายตาคิดปกติ พบแพทย์เพื่อพิจารณา
- 6. กรณีที่เร่งด่วน แพทย์ รพช. Refer ด่วน เพื่อรับการรักษา
- 7. กรณีรอได้ รอพบแพทย์ออกหน่วยที่ ร.พ ชุมชน
- 8. ลงข้อมูลการคัดกรองผู้สูงอายุโดย อสม. ทั้งหมดลงใน <http://vision2020thailand.org/home.php>

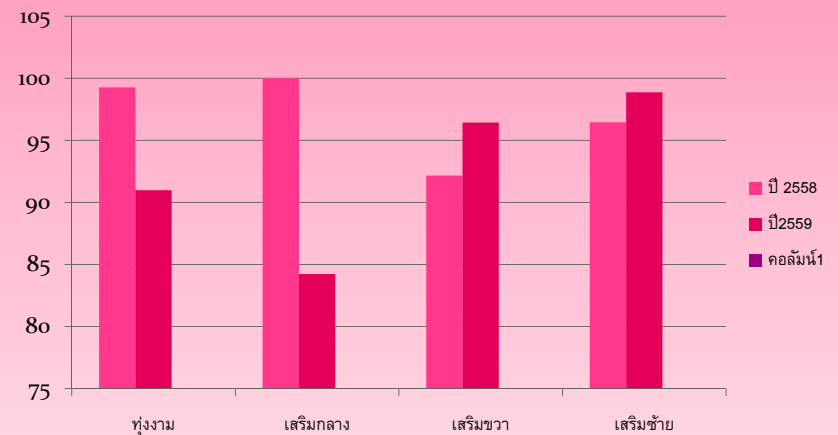
## ผลการดำเนินงาน ปี 58

ตำบล	อายุ 60 ปีขึ้นไป	คัดกรองสายตา (คน)	ร้อยละ	นับนิ้วที่ 3 เมตร ไม่ได้		% สงสัยตาบอด	
				1 ข้าง	2 ข้าง	1 ข้าง	2 ข้าง
ทุ่งงาม	1,787	1,774	99.27%	50	28	3%	2%
เสริมกลาง	1,604	1,604	100%	82	75	5%	5%
เสริมขวา	1,275	1,175	92.16%	59	26	5%	2%
เสริมซ้าย	1,580	1,524	96.46%	122	37	8%	2%
			97.29 %				

## ผลการดำเนินงาน ปี 59

ตำบล	อายุ 60 ปีขึ้นไป	คัดกรองสายตา (คน)	ร้อยละ	นับนิ้วที่ 3 เมตร ไม่ได้		% สงสัยตาบอด	
				1 ข้าง	2 ข้าง	1 ข้าง	2 ข้าง
ทุ่งงาม	1,697	1,544	90.98%	43	20	3%	1%
เสริมกลาง	1,655	1,394	84.23%	72	45	5%	3%
เสริมขวา	1,317	1,270	96.43%	52	7	4%	1%
เสริมซ้าย	1,592	1,574	98.87%	127	40	8%	3%
			92.34%				

## แผนภูมิแท่งแสดงอัตราสายตาคิดปกติ



# สรุปการเข้ารับการรักษา

- ในโครงการ

- ตำบลทุ่งงาม 14 คน
- ตำบลเสริมขวา 6 คน
- ตำบลเสริมกลาง 3 คน
- ตำบลเสริมซ้าย 11 คน

- รวมทั้งหมด 34 คน

# สรุปการเข้ารับการรักษา

- นอกโครงการ ( เบิกได้ )

- ตำบลทุ่งงาม 1 คน
- ตำบลเสริมขวา 2 คน
- ตำบลเสริมกลาง 2 คน
- ตำบลเสริมซ้าย 1 คน

- รวมทั้งหมด 6 คน

# ปัญหาและอุปสรรค

- 1. การคัดกรองโดย อสม. ข้อมูลอาจมีความคลาดเคลื่อน
- 2. ผู้สูงอายุให้ความสำคัญในการตรวจแต่กลัวการผ่าตัด
- 3. การลงข้อมูลในโปรแกรมตอนต้นปีลงไปแล้ว ข้อมูลหาย ต้องมาลงซ้ำใหม่
- 4. ต้องจัดรถรับส่งผู้ป่วยหลายรอบ

# แนวทางแก้ไขปัญหา

- มีการคัดกรองตั้งแต่ต้นปีงบประมาณ เพื่อสามารถตรวจสอบได้ว่าข้อมูลที่ได้มีความคลาดเคลื่อนหรือไม่
- อธิบายให้ผู้สูงอายุเข้าใจถึงขั้นตอนการรักษาและยกตัวอย่าง case ที่เข้ารับการรักษาแล้ว
- ทบทวนวิธีการตรวจให้ อ.ส.ม. เป็นประจำทุกปี